



ブレイン通信

2019年 第1号



金運アップ！お財布の風水

春に替えるお財布は「お金でパンパンに張る（春）財布」といわれ、縁起が良く金運も舞い込んでくるとされています
2019年、お金が貯まるお財布の風水をご紹介します

春財布を使い始めるタイミング

買い替えた方がいい財布

- ・3年以上使っている
- ・壊れている
- ・金運がないと思っている



財布の気は約3年でなくなるので、いい財布でも3年たてば金運を引き寄せる力はなくなってしまいます。

使い始めるベストな日

- 大安 ●一粒万倍日 ●寅の日 ●天赦日
- 2019年のおすすめは、天赦日+寅の日が重なる
2月10日（日）と4月11日（木）。



1年に数回しかない天赦日と金運アップにおすすめな寅の日が重なっている貴重な日です。

財布の形

春財布におすすめなのは長財布
お札が折り曲げずにまっすぐ入る長財布がいいでしょう。

ポケット数は8個

財布の中にあるカードを入れる
ポケット数は末広がりという
意味がある「8」個がおすすめ。



使い始めに寝かせると金運アップ

財布は始めに入っていたお金を記憶していて
追い求めるようになります。

【寝かせるポイント】

- ・財布を寝かせる期間は10日～2週間程度
- ・できるだけ大きな金額の新札を入れる
- ・きれいな紙や布に包み、北の方角の暗い場所に寝かせる



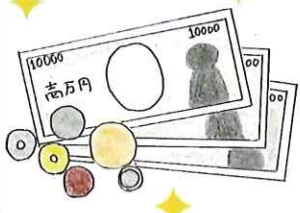
お札の入れ方

お札は揃える

千円、5千円、1万円と分けて
高額の紙幣は奥に入れます。

頭側を下に

お札は頭から飛び込んでくるので
人物の頭側から財布に収めると、
余分なお金が出ていきません。



財布の中は綺麗に

不要なものはいれない

必要でないクレジットカードや割引券、
ポイントカードなどを持ち歩くと衝動買いが
増えてしまいます。

レシートなどはその日の内に別の場所に移し、
余計なものを入れないようにしましょう。



新食感！フライド大根

◆材料（2人分）

- 大根・・・1/4本（約300g）
- にんにくのすりおろし・・・1/2かけ分
- しょうゆ・・・大さじ1
- 小麦粉・・・大さじ3
- 片栗粉、サラダ油・・・適宜



◆作り方

- 【1】大根は皮をむき、8mm角の棒状に切る。バットに入れ、にんにくとしょうゆをからめて、10分ほどおいて味をしみ込ませる。
- 【2】フライパンにサラダ油を高さ2cmくらいまで入れ、中温（乾いた菜箸の先を底に当て、細かい泡がシュワシュワッとまっすぐ出る程度）に熱する。
- 【3】【1】に小麦粉を加えて練り混ぜ、さらに片栗粉をまぶして余分な粉をはたき落とす。フライパンに入れ全体がきつね色になるまで揚げて完成！

美容師さん直伝！ 地肌マッサージ

生え際くりんくりん

☑チェック！

- ☆こんな人におすすめ
- 目が疲れやすい
- 考え事で頭がもやもや



指の腹を生え際におき、
つむじに向かって円を描くように引き上げる

トップもみもみ

☑チェック！

- ☆こんな人におすすめ
- 地肌がかたい
- 疲れがたまっている



両手を組み、掌の付け根でハチを挟むように強く引き上げる
1回30秒が目安



いつもチラシをご覧ください、ありがとうございます。次回もお楽しみに☆☆

化石燃料は使い
続けてもいいの？

災害時の備えを
したい！

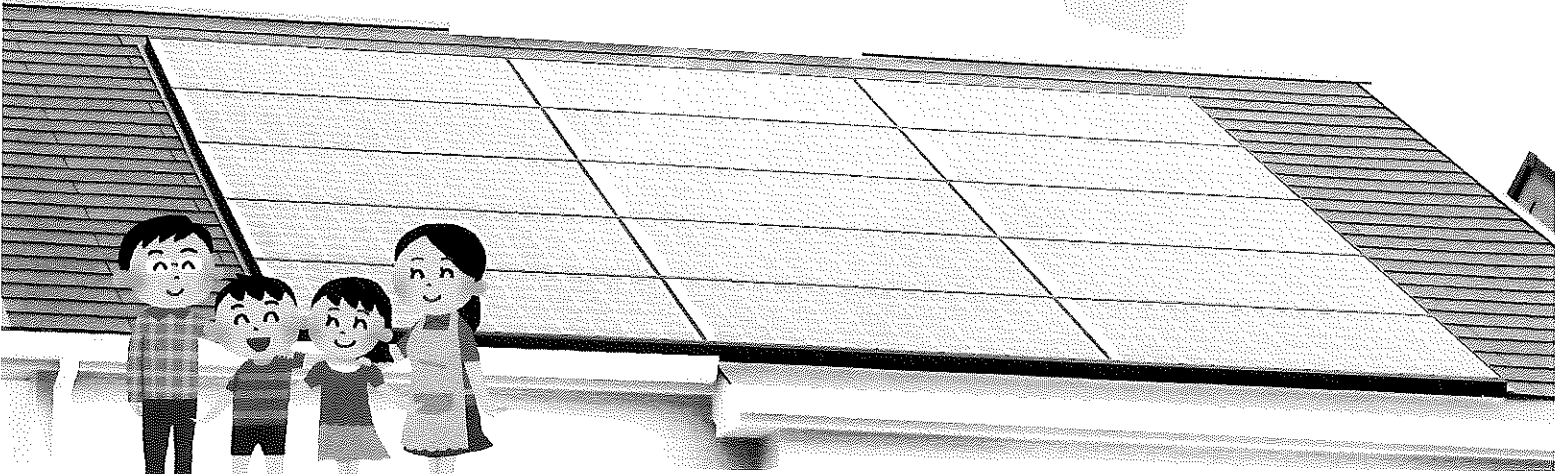
光熱費を今より
安くしたいん
だけど…

創エネ

省エネ生活を！

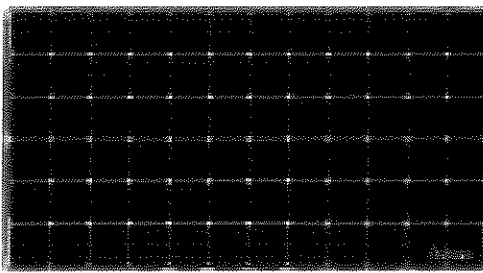
自然の力を活用しながら自然を守る暮らしの提案

『使う』から『創る』暮らしへ



太陽光発電で電気を創る

Panasonic



一次代理店だからできるこの価格！！

限定5台

モジュール VBHN247WJ01 16枚
4kW システム一式

¥1,100,000

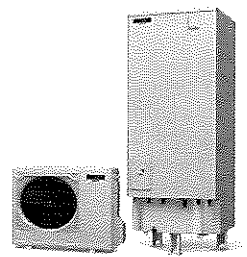
エコキュートで光熱費をおさえる

MITSUBISHI ELECTRIC

限定5台

SRT-N373 370ℓ 給湯専用

¥400,000



蓄電池に電気を貯めて自給自足へ

Loop

限定5台

Loop でんち 4kWh

¥898,000



※上記以外の各種メーカー取り揃えております。※表示金額は工事費込・税別価格となっております



「省エネルギー専門店」

福島県白河市八竜神70-2 営業時間9:00~18:00

株式会社 ブレイン

0120-14-9674

御見積・シミュレーション無料でいたします。どんなことでもお気軽にご相談ください。